

Trabalho sobre morfologia Fis2003

Determinar para as galáxias o tipo morfológico e buscar as seguintes informações no NED nedwww.ipac.caltech.edu/

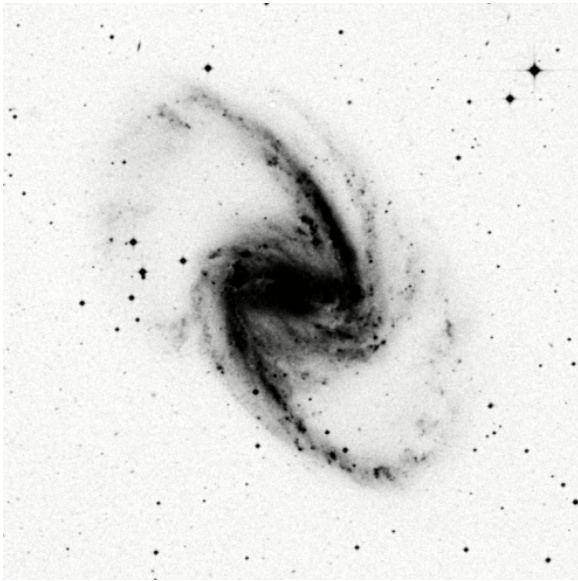
Coordenadas equatoriais:

Diâmetros:

Magnitudes aparente total : U,B, V e I

Velocidade radial :

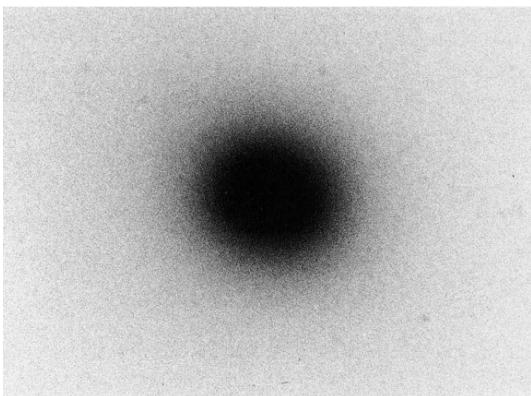
NGC 1365



NGC 3310



NGC7796



NGC1052

