

# Planetas Anões

(observação: para acompanhar a maquete)

## EIXO PRINCIPAL - TEXTO GERAL SOBRE PLANETAS ANÕES

Planetas anões, assim como os planetas, giram em torno do Sol e sua gravidade é suficiente para lhes dar forma esférica. Mas, contrariamente aos planetas, cuja massa é dominante na sua órbita, a soma das massas dos vizinhos de órbita de um planeta anão é comparável à massa do mesmo. Essa é a diferença essencial que distingue as duas categorias.

Há hoje 5 planetas anões. Ceres, situado no cinturão de asteróides entre Marte e Júpiter, o cinturão Principal, e os "plutóides" Plutão, Haumea, Makemake e Eris, situados no cinturão de asteróides além de Netuno, o cinturão de Kuiper.

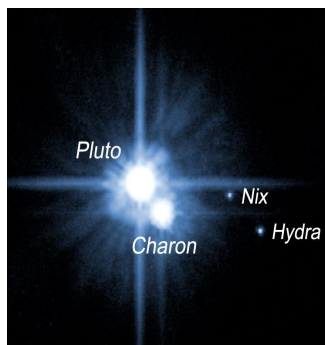
A Missão Dawn da NASA explorará o asteróide Vesta em 2012 e o planeta anão Ceres em 2015. A New Horizons visitará Plutão e suas luas em 2015.

Dos planetas anões, apenas Ceres e Plutão têm uma imagem razoavelmente bem definida. Os demais estão muito distantes e são vistos como pontos de luz, mesmo nos melhores telescópios. Suas imagens aqui representadas são baseadas em concepções artísticas.

## EIXO SECUNDÁRIO

### LEGENDA DE PLUTÃO

*Plutão é um nome romano do deus do submundo, pelas distantes e frias regiões em que ele vaga. Plutão foi o primeiro planeta anão descoberto dentre os plutóides. Os plutóides têm a composição usual dos objetos do Cinturão de Kuiper: gelo, poeira e rochas. Plutão possui 3 satélites.*



Pluto\_system\_2006.jpg. LEGENDA:

[http://upload.wikimedia.org/wikipedia/commons/a/ae/Pluto\\_system\\_2006.jpg](http://upload.wikimedia.org/wikipedia/commons/a/ae/Pluto_system_2006.jpg)

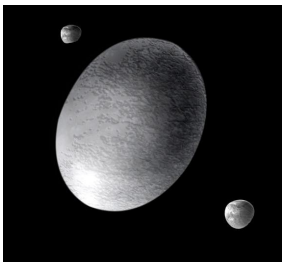
*Plutão e seus satélites Caronte, Hydra e Nix, os dois últimos descobertos em 2005 pelo Telescópio Hubble. As cruzes nas imagens de Plutão e Caronte são causadas pela óptica do telescópio. Créditos: HST/NASA.*

#### **LEGENDA DE CERES**

*Ceres é o planeta anão mais próximo da Terra. É composto principalmente por rochas, tendo uma superfície com poeira e um manto de gelo e água. Ceres tem aproximadamente metade do tamanho dos plutóides, mas tem massa comparável a eles. Objetos rochosos como Ceres atingem a esfericidade com 500 km de diâmetro aproximadamente, enquanto nos asteróides de Kuiper (que também contêm muito gelo e poeira), isto ocorre em torno de 840 km. Ceres é deusa romana, filha de Saturno.*

#### **LEGENDA DE HAUMEA**

*Haumea não é esférico, lembrando uma melancia. É considerado planeta anão pela União Astronômica Internacional por causa da sua massa e tamanho. É provavelmente resultado de um grande choque, que teria gerado também seus 2 satélites (Hi'iaka e Namaka, deusas havaianas irmãs de Haumea) e 7 grandes asteróides de Kuiper com propriedades dinâmicas e composição química semelhantes às de Haumea. Haumea poderia ter sido o autêntico planeta daquela região gelada. Por sua forma gerada por choque e efeitos geológicos leva o nome de uma instável deusa da terra dos vulcões.*



*HaumeaAndSatellites.jpg. LEGENDA*

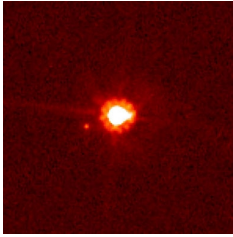
*<http://pt.wikipedia.org/wiki/Ficheiro:2003EL61art.jpg>. Desenho artístico de Haumea e suas 2 luas. Não é esférico, tendo sido moldado por uma colisão. Possui uma superfície de gelo, como os demais planetas anões além de Netuno. Créditos: [hubblesite.org/copyright/](http://hubblesite.org/copyright/) .*

#### **LEGENDA DE MAKEMAKE:**

*Makemake foi descoberto na Páscoa de 2005 e seu nome é de uma divindade da Ilha da Páscoa (Rapa Nui).*

#### **LEGENDA DE ERIS**

*Eris é o maior planeta anão. Eris é a deusa da discórdia, que veio destronar o planeta Plutão, e causou a revolução dos planetas anões.*



*Eris\_keck\_big.jpg. LEGENDA: Imagem de Eris e seu satélite Dysnomia, à esquerda. Novamente, a cruz na imagem é resultado da difração na abertura do telescópio. Créditos: Telescópio Espacial Hubble/NASA.*